

機能一覧

| サブ機能名 | 画面名 | サブ機能名 | 画面名 | サブ機能名 | 画面名 | |
|-------|-----------|-------|------------------|---------|-----------|--------|
| 共通 | ログイン | 在庫管理 | 入在庫指示データ | 在庫管理 | 在庫探索 | |
| | 機能メニュー | | 検索条件設定 | | 在庫台帳 | |
| | マスタ管理メニュー | | 入庫(納品)データ取込 | | タグ紐付け | |
| マスタ管理 | 分類マスタ | | 受払履歴検索 | | タグ情報確認 | |
| | 区分マスタ | | 受払履歴詳細 | | 入出庫取消 | |
| | ログインマスタ | | 受払入庫 | | 在庫名称変更 | |
| | 大中小分類マスタ | | 受払入庫-商品入力 | | 在庫名称変更設定 | |
| | ロケーションマスタ | | 受払出庫 | | 棚卸管理 | 棚卸処理 |
| | 取引先マスタ | | 受払出庫-在庫紐付(指示書あり) | | | 棚卸調整入力 |
| | 商品マスタ | | 受払出庫-在庫紐付(指示書なし) | | バッチ処理 | 日時処理 |
| | 商品単価一覧 | | 出庫数量入力 | 月締め処理 | | |
| | 単価マスタ | | 在庫問合せ | タグ発行ツール | 初期タグ発行ツール | |
| | タグマスタ | | 置場変更 | | | |

商品内容

| No. | 分類 | 項目 | 諸条件 | 最小構成 |
|-----|-------|------------------------------|-------------------------------------|------|
| 1 | パッケージ | (1) 在庫管理システム本体 for Windows | 1端末使用ライセンス込みです。 | ○ |
| | | (2) 在庫管理システム 追加ライセンス | 1端末あたりの使用ライセンスです。 | |
| | | (3) ラベル印刷・テプラ印刷のオプション機能 | 1端末あたりの使用ライセンスです。 | |
| | | (4) タグ発行 (QRコード使用) オプション機能 | 1端末あたりの使用ライセンスです。 | |
| 2 | 導入支援 | (1) クライアントセットアップサービス(新規導入分) | 1端末(当社でセットアップして納品します。) | ○ |
| | | (2) クライアントセットアップサービス(既存パソコン) | 1端末(インストーラ、又は、出張サービスは交通費加算) | |
| | | (3) 導入初期データ支援サービス | お客様の台帳情報をシステム用のフォーマットに整備し、DBに取込めます。 | |
| | | (4) 導入初期タグ発行支援サービス | 導入初期に準備するラベル・タグ発行を行います。 | |
| | | (5) 導入教育サービス | 操作・運用方法について講習を行います。(出張サービスは交通費加算) | ○ |
| | | (6) サポートサービス(1年、3年) | 電話、FAX、メールでの問い合わせ対応や故障時の再インストールなど | |

ハードウェア

| No. | 分類 | 機器装置 | 諸条件 |
|-----|--------|------------------------|----------------------------------|
| 1 | ハードウェア | (1) タブレット Windows 10 | ARROWS Tab ショルダーストラップ付カバー |
| | | (2) ハンドリーライター | 1 W・250mWタイプ |
| | | (3) 卓上リーライター(※オプション) | UP-100f-J2(USB) fファミリ |
| | | (4) バーコードスキャナー(※オプション) | Honeywell 1900GSR-USB ハンドフリースタンド |
| | | (5) UHF帯タグ | シールタグを標準とする。 1000枚単位 |



株式会社 吉川システック

本社 北九州市八幡東区尾倉2丁目1-2
 吉川工業ビル 5F
 ☎ 093-661-3211
 ✉ pkg_support@yst-net.co.jp

販売代理店



日精株式会社

<http://www.nissei-cr.com/>

〒105-8411 東京都港区西新橋一丁目18番17号
 Tel 03-3502-9579 fax 03-3502-3484



RFIDを利用した 在庫管理システム

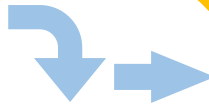
—RFID・バーコードで正確なモノの管理—

RFID・バーコード管理で人手不足の解消へ
入在庫・棚卸・探す手間のムダを削減し、作業効率を飛躍的に改善



在庫の
見える化

入庫時にRFIDタグ・バーコード
と現品を紐付ける



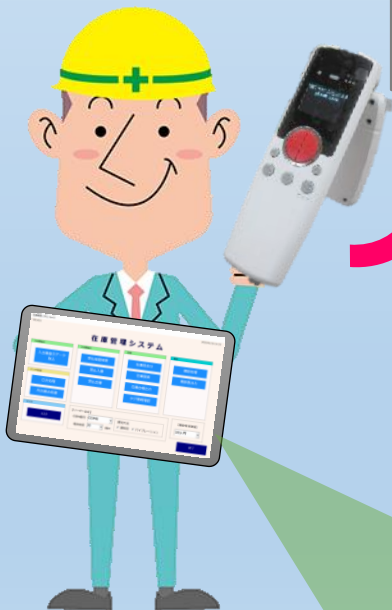
在庫の
先入先出

出庫対象を見つけ出す



棚卸業務
の最適化

棚卸を一括で実施




使い方もシンプルで導入後は
RFIDを使って**短時間で効率UP!**

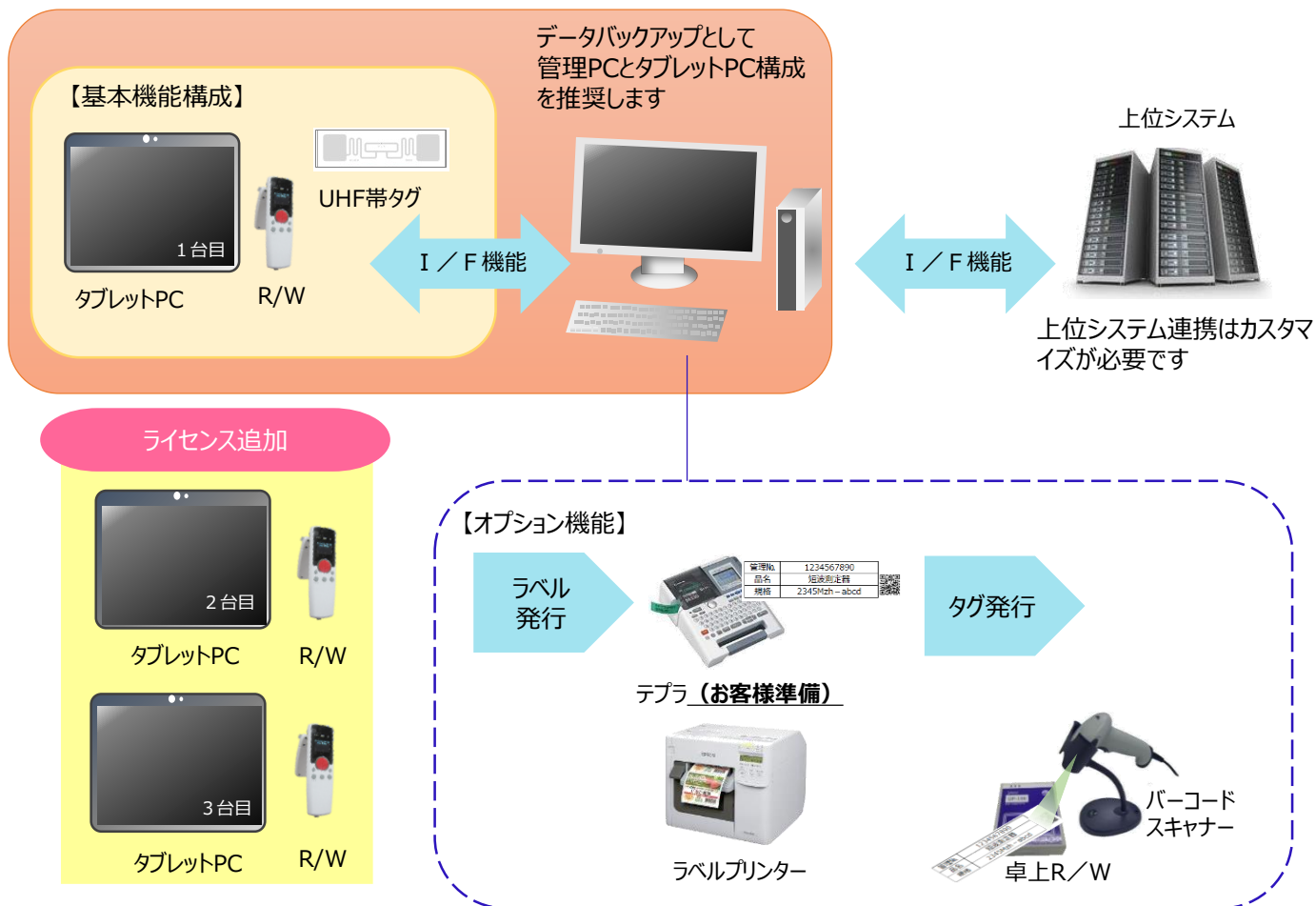
- RFID (Radio Frequency Identification) とは？
ICと小型アンテナが組み込まれたタグから電波を介して情報を読み取る非接触型の自動認識技術
- バーコードとの違い
 - ・ 一括に複数の識別コードを読み取れる
 - ・ 1点1点リーダーで視点を合わせる必要がない

機能仕様

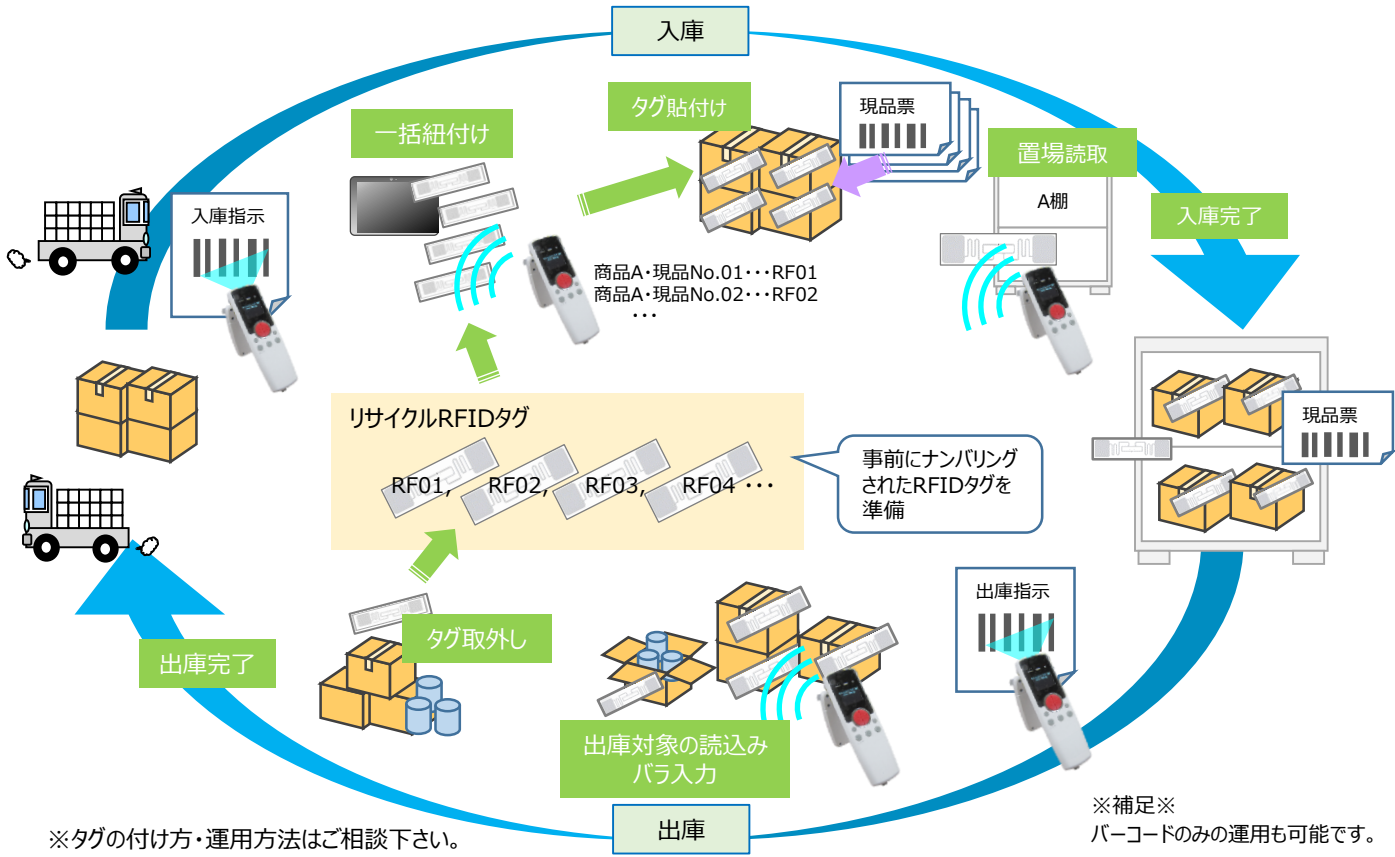
機器構成

| タブレットPC | ハンディR/W (リーダーライター) | RFIDタグ (UHF・シールタグ) | バーコードスキャナー・卓上R/W |
|--|---|---|--|
|  |  |  | ※オプション  バーコードスキャナー 卓上R/W |
| 「在庫管理システム」がインストールされています。ハンディR/Wで読み込んだ情報をDB（データベース）に登録します。 | 在庫の読み込み、及び、RFIDタグへの書き込みを実施します。 ※ 1 Wタイプ（電波申請）、特定小電力タイプ | 在庫を現品管理するためのキー情報（RFIDNO）が書き込まれます。 | QRコードを読み込み、RFIDタグへキー情報を書き込みます。タグ発行を簡単にする仕組みです。 |

システム構成図



運用イメージ



システム導入後の効果

入庫 出庫

入庫・出庫作業が手作業で、
在庫が合わない
使用期限の管理など、
適正な在庫管理が出来ていない

課題

入庫 出庫

入庫時にRFIDタグを紐付けし
現品単位に商品を管理
先入れ先出しを考慮した
出庫を実施

- ✓ 入庫時に、RFIDタグを読み取り、商品に貼り付けます。置場タグを読み込むことで、商品の置場を管理出来ます。
- ✓ 出庫時に、古い使用期限があればアラートでお知らせします。本来の出庫すべき商品を探し出し、確実な先入れ先出しを実現します。

棚卸

目視確認の棚卸で時間がかかり、
台帳と一致しない
正確な在庫管理をしたい

課題

棚卸

RFIDタグの貼付された在庫を
一括で読取り
棚卸時間の大幅削減と
精度の向上

- ✓ 1点1点の確認が不要であり、中身を開梱せずに、正確な在庫チェックが可能です。(重複カウント防止)
- ✓ バラ出庫されている商品は、目視チェック対象としてお知らせし、正確な数量チェックを促します。
- ✓ 箱、バラも識別管理が可能です。